

## Jan Kruse

---

### Übersetzung \* Dolmetschen \* Webseiten erstellen und pflegen Niederländisch – Englisch – Deutsch

#### Anerkennungen



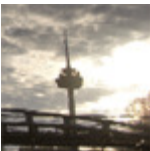
- M.A. Sprachwissenschaft, Universiteit Leiden
- Mitglied des BDÜ – Bund Deutscher Übersetzer
- Akkreditierung am Landgericht Köln

#### Referenzen



- Symantec Inc.
- Medax Med. Sprachendienst
- Belkin Components
- Triview Technical Kommunikation
- Verisign
- Decos Software Engineering BV
- DHL
- Foot Locker

#### Lebenslauf



- Studium allgemeine Sprachwissenschaft in Köln und Leiden
- 5 jähriger Aufenthalt in den Niederlanden
- 6½ Jahre Praxiserfahrung als Übersetzer
- Festanstellungen bei Symantec und Belkin, Übersetzungs- und Koordinationsaufgaben.

#### Kontakt

---

Jan Kruse, Petersbergstr. 27, 50939 Köln, Tel/Fax: +49 (0)221 9229535  
E-Mail: [j.kruse@wortlaut-translations.de](mailto:j.kruse@wortlaut-translations.de), Web: [wortlaut-translations.de](http://wortlaut-translations.de)

#### Team

---

Größere Aufträge bearbeite ich mit einem Team aus kompetenten und erfahrenen Übersetzern.

#### Datenbank

---

Ich arbeite datenbankgestützt mit den CAT-Programmen Trados und WordFast. Die Arbeit mit Datenbanken kann erheblich zur Kostenreduzierung beitragen.